

# bühnenwerk

Jenfelder Allee 80 – 22045 Hamburg

## Stil- und Theatergeschichte 2

## 7. Klassizismus, Romantik und Neostile (1770 - 1830)

### *Geschichtliche Übersicht*

- 1774 Zögerliche Reformen durch **Ludwig XVI.** nach Staatsbankrott in Frankreich
- 1776 Amerikanische Unabhängigkeitserklärung
- 1789 Einberufung der **Generalstände** in Frankreich, Sturm auf die **Bastille** ("**Freiheit, Gleichheit, Brüderlichkeit**") werden gefordert
- 1793 **Ludwig XVI.** wird auf der Guillotine hingerichtet
- Schreckensherrschaft des "Wohlfahrtsausschusses" unter **Robespierre**
- 1795 - 1799 Direktorium (gemäßigter)
- 1799 **Napoléon Bonaparte**
- Erstes französisches Grundgesetz "**Code Civil**"
- 1813 wird Napoléon von der Allianz aus England, Österreich, Preußen und Russland endgültig geschlagen und auf die Insel Elba verbannt
- Ab 1815 Restauration in Europa
- Das Bürgertum zieht sich ins Private zurück (Biedermeier)

### *Lebensgefühl und Gesellschaftsordnung*

- Grundlegende gesellschaftliche Veränderungen durch **Revolution** und **Aufklärung**
- Die beginnende **Industrialisierung** verändert die Lebensverhältnisse
- Der Adel verliert an Bedeutung, das Bürgertum wird selbstbewusster
- Erneute Rückbesinnung auf die Antike
- schlichtere klassische Formgebung bis hin zu antikisierender Kleidung in der Nachrevolutionszeit (**Empire**)
- Johann Joachim Winckelmann** begründet den Klassizismus und die Kunstgeschichte in Deutschland
- Die Brüder Grimm sammeln alte deutsche Märchen

### *Architektur*

- Ab 1790 in Frankreich Revolutionsarchitektur (Boulée, Ledoux), meist utopisch, nicht realisiert, aber eine Vorstufe der Moderne
- In Deutschland wendet man sich verstärkt Griechenland zu (**Klassizismus**), in Frankreich Rom (**Empire**) und in England orientiert man sich an Palladio



- Tempelformen werden zitiert (Madeleine, Paris 1807), ebenso das Pantheon (Panthéon Paris, Capitol in Washington) und der Triumphbogen (Arc de Triomphe)
- Symmetrie und klare geometrische Struktur
- Vorgesetzte Säulenreihen oder ein Säulenvorbau mit Dreiecksgiebel (**Portikus**)
- Wichtige Architekten: Karl Friedrich Schinkel, Leo von Klenze



### Malerei

- Portraits, Szenen aus Antike und Geschichte
- Wichtige Maler: Jacques-Louis David, Ingres, Géricault, Delacroix, Goya, Tischbein
- Romantik in der Malerei: Philipp Otto Runge, Caspar David Friedrich



### Mobiliar

- Möbelstile:
- 1804 -1815 Empire
- 1815 - 1830 Restauration - Regency (England)
- Mobiliar nach antiken Vorbildern
- Säulen und Löwenfüße
- Furnier mit schwarze Intarsien
- römische Hocker, schlichtere Möbel
- Empire-Betten "Lit bateau", verschiedene Liegenformen typisch





Biedermeierzimmer

### *Kleidung*

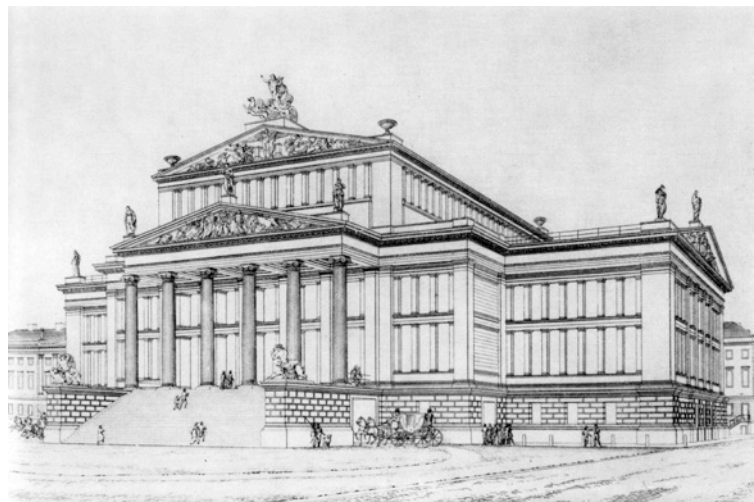
- Mode der Revolutionszeit orientiert sich teils an der Antike
- durchsichtige Musselin-Kleider mit hoher Taille (Merveilleuses)
- Geckenhafte Männermode (Incroyables)
- Männermode: enge Hose, taillierter Frack und Weste, Zylinder





## Theater

- 1777 Gründung des Nationaltheaters Mannheim
- Wichtige Theaterautoren: **Goethe, Schiller, Büchner**
- Wichtige Komponisten: **Mozart, Beethoven, Weber**
- Errichtung vieler Theatergebäude (1821 Schauspielhaus Berlin (Schinkel))
- Stadttheater in Deutschland werden gegründet



## 8. Historismus und Stilpluralismus (1830 - 1890)

### *Geschichtliche Übersicht*

- Nach der Restaurationszeit wieder Revolutionen 1830, 1848, die aber scheitern
- 1834 **Deutscher Zollverein** (18 von 39 deutschen Ländern)
- Otto von Bismarck** Ministerpräsident von Preußen
- 1866 Krieg gegen Österreich
- 1870 - 71 gegen Frankreich
- 1871 **Commune** in Paris scheitert
- 1871 **Das Deutsche Reich** unter **Kaiser Wilhelm I.** entsteht
- In England **Königin Victoria** (1837 - 1901)

### *Lebensgefühl und Gesellschaftsordnung*

- Die **Industrialisierung** schafft ein neues Industrieproletariat (Landflucht)
- Karl Marx** (1818 - 1883)
- Sozialdemokratie** und sozialistische Arbeiterbewegungen entstehen
- Massenproduktion von Produkten
- Hemmungsloser Finanzkapitalismus entsteht
- In Frankreich unter Louis-Philippe lautet die Devise: "Enrichissez-vous!" (Bereichert Euch!)
- Das Bürgertum zelebriert seinen Reichtum, ohne Grenzen des guten Geschmacks
- die Nationalstaaten bilden sich - Suche nach "nationalem Stil"
- "**Gründerzeit**" - viele Unternehmen werden gegründet
- Neue technische Errungenschaften nach 1800: Gasbeleuchtung, Spinnereien, Stahlwerke, Industriemaschinen, die Eisenbahn,
- 1837 Morseapparat (**Morse**)
- 1839 Fotografie (**Daguerre**)
- 1860 Telefon (**Meucci**)
- 1877 Schallplatte (**Edison**)
- 1891 Segelflugzeug (**Lilienthal**)
- 1903 Motoflugzeug (**Gebr. Wright**)



## Architektur

- Neue technische Möglichkeiten: Stahl-Betonbau, Stahlstützen, Gusseisen-Fertigteile, Glasdächer und -Fassaden
- Eisenbrücken, Hallen aus Eisen und Glas (Kristallpalast der Welt-Ausstellung 1851 in London), Warenhäuser, Kontorhäuser, Hotels, Museen, Fabriken
- Fahrstuhl
- Hochhausbau in Amerika
- Zentralheizung, Gas- und Wasserleitungen, sanitären Einrichtungen
- Rückbesinnung auf vergangene Stile: **Neo-Romanik, Neo-Gotik, Neo-Renaissance** und **Neo-Barock (Historismus)**
- Später auch Stil-Mix: **Eklektizismus**

## Malerei

- Kunst jetzt für Museum und Salon, für jedermann zugänglich
- Klassizistische Malerei (**Ingres**)
- Historienmalerei
- Salomalerei** mit historischen und allegorischen Darstellungen
- Orientalismus

## Mobiliar

- Historisierender Stil auch beim Mobiliar
- Louis-Philippe** (1848-1870 in Frankreich)
- Viktorianischer Stil** in England

## Kleidung

- Männermode entwickelt die Kleidungsstücke, die bis heute getragen werden: Hose, Hemd, Weste, Jackett, Frack, Gehrock, Mantel, Hut und Zylinder
- Damenmode ab 1830 wieder Schnürmieder und Krinoline
- ab 1848 dazu Kleider mit Volants ("Zweites Rokoko")
- ab 1860 Tournüre statt Krinoline (Reifrock, nur hinten)
- Die Tournüre verschwindet, ist aber ab 1882 als "Cul de Paris" zurück



## Theater

- Zahlreiche wichtige Theaterautoren:
- Hebbel, Grabbe, Büchner, Hauptmann (Deutschland)
- Gogol, Ostrowski, Tolstoi, Tschechow (Russland)
- Ibsen, Strindberg (Skandinavien)
- Stanislawski entwickelt die naturalistische Schauspieltechnik in Moskau
- Bühnennaturalismus will eine möglichst naturgetreue Abbildung dargestellte Szene mit Bühnenbildelementen und Kostümen schaffen
- Idee der "Vierten Wand" zum Zuschauerraum
- Zahlreiche wichtige Opernkomponisten:
- Verdi, Puccini, Rossini, Donizetti, Bellini (italienische Belcanto-Oper)
- Wagner, Weber, Marschner, Lortzing (deutsche romantische Oper)
- Auber, Meyerbeer, Adam, Bizet, Berlioz, Gounod, Massenet, Offenbach (Frankreich)
- Wiener Operette
- Glinka, Mussorgsky, Tschaikowsky (Russland)
- Entstehung des klassischen Balletts
- 1803 Gas-Bühnenbeleuchtung (hauptsächlich Fußrampen)
- 1885 elektrische Bühnenbeleuchtung
- 1888 erstes Stellwerk



## 9. Realismus und Impressionismus (1850 - 1900)

### Malerei

- Realismus:
- Adolph Menzel, Wilhelm Leibl



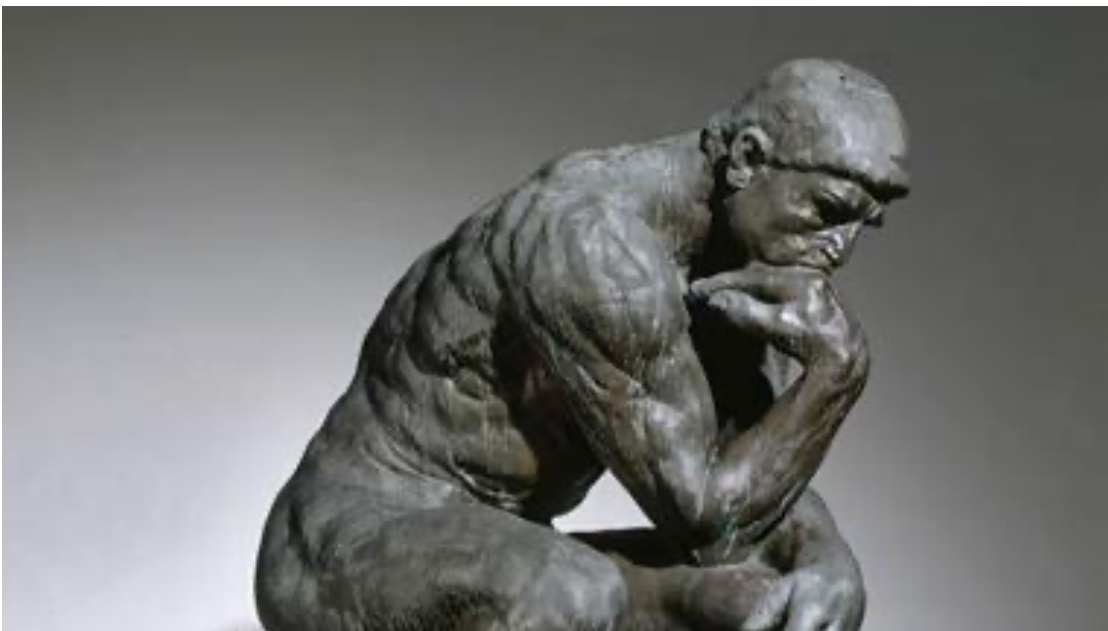
- Théodore Rousseau, Gustave Courbet, Camille Corot, Jean François Millet (Schule von Barbizon)
- Impressionismus:
- Edouard Manet, Edgar Degas, Auguste Renoir, Claude Monet, Paul Cézanne, Vincent Van Gogh, Paul Gauguin





## Skulptur

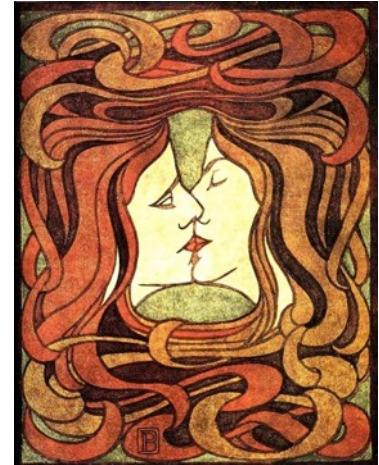
- Auguste Rodin



## 10. Jugendstil (1900 - 1920) Art déco (1920-1940)

### Geschichtliche Übersicht

- 1. Weltkrieg (1914-18)
- Russische Revolution (1917)
- Weimarer Republik (1918 - 1933)
- Weltwirtschaftskrise (1929)
- Nationalsozialistische Diktatur (1933 - 1945)
- 2. Weltkrieg (1939 - 1945)



### Architektur

- Filigrane Konstruktion möglich durch Eisen, Stahl und Glas
- Inspiriert von "Arts and Crafts" (William Morris, England)
- Charakteristische Formensprache
- Elegante, häufig florale Ornamentik
- Berühmte Architekten: Antonio Gaudi (Barcelona), Hector Guimard (Metro Paris), Victor Horta (Brüssel), Otto Wagner, Adolf Loos (Wiener Sezession) Henri
- Tiffani, Gallé - Glaskünstler



*Art déco**Malerei*

- Gustav Klimt, Henri de Toulouse-Lautrec, Jacques Villon, Maurice Denis, Pierre Bonnard
- Plakatgestaltung und Grafik: Alfons Maria Mucha, Eugène Grasset, Henry van de Velde, Aubrey Beardsley



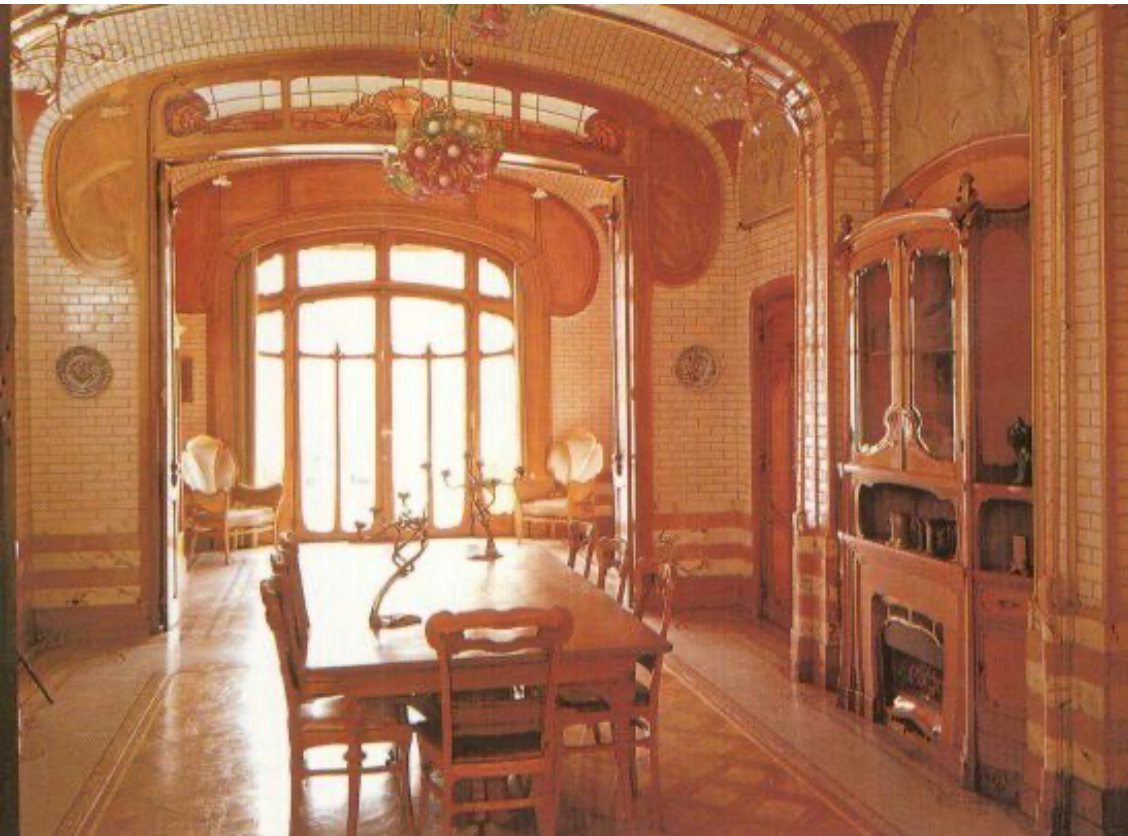
## Skulptur

- Aristide Maillol



## Mobiliar

- Möbel und Gebrauchsgegenstände werden mit passenden Jugendstilformen gestaltet



*Art déco**Kleidung*

- „Reformkleid“ - etwas unförmig
- Knöchellange Röcke, Blusen und Kostümjacksen, dazu große Hüte.
- 20er Jahre: „**Garçonne**“-Look mit Hängerkleidchen und kleinen Hüten oder Kappen und Pagenschnitt
- Charleston**-Kleider
- 30er Jahre: wieder taillierte Kleider und Kostüme mit Bluse

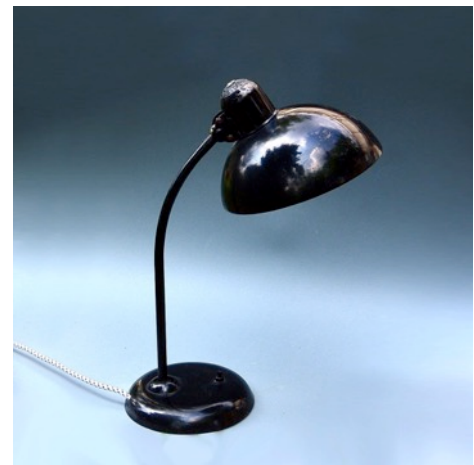


## 11. Moderne (1900 - 1920) Bauhaus (1920-1940)

### Architektur

- 1919 Walter Gropius gründet das Staatliche **Bauhaus** in Weimar als Kunstschule
- 1925 Umzug nach Dessau
- 1933 geschlossen
- Leitbild: Klare Form, Verbindung der Architektur mit den anderen Künsten
- Wichtige Architekten: Walter Gropius, Henri van de Velde, Ludwig Mies van der Rohe
- Künstler: Lyonel Feininger, László Moholy-Nagy, Paul Klee, Oskar Schlemmer





### *Expressionismus*

- nicht nur in der bildenden Kunst, auch in der Architektur
- Berühmte Architekten: Erich Mendelsohn, Fritz Höger



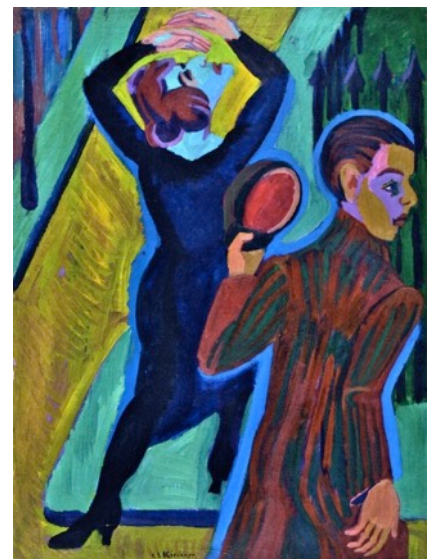
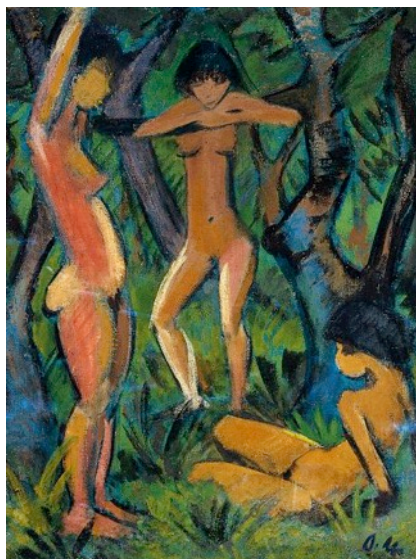
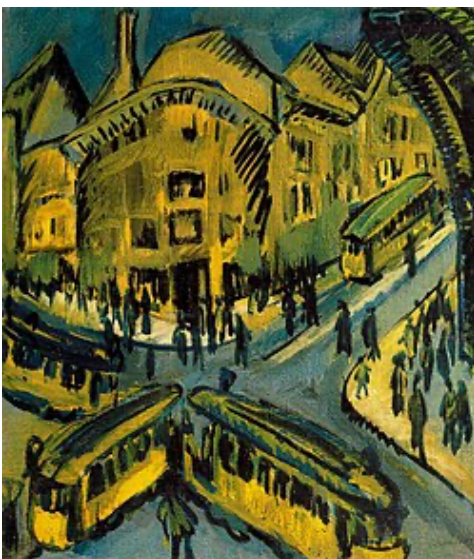
## Mobiliar

- Moderne Klassiker, industriell gefertigt
- Beispiele: Breuer-Sessel, Dell-Lampe, Wagenfeld-Lampe



## Kunst

- Kubismus** - Picasso, Braque, Gris, Léger
- Expressionismus**
- Die Brücke: Kirchner, Heckel, Schmidt-Rottluff, Mueller, Pechstein
- Der Blaue Reiter: Kandinsky, Jawlensky, Marc, Münter, von Werefkin
- Beckmann, Nolde, Klee, Macke





- Neue Sachlichkeit:** Grosz, Dix, Schad

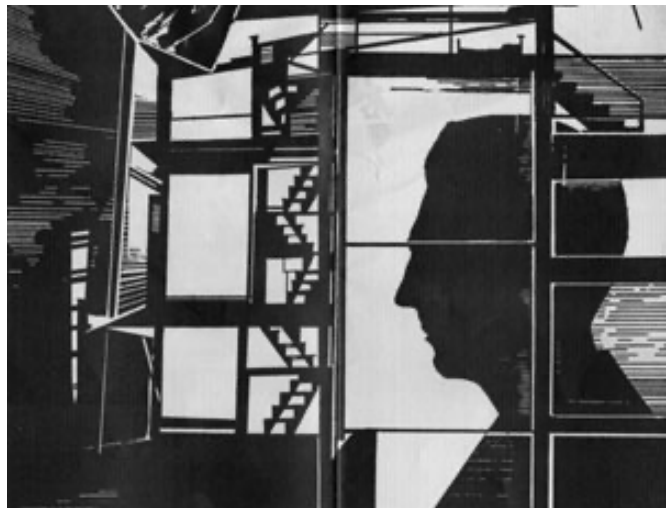


## Theater

Viele Theaterneubauten seit 1900 nach den noch heute angewandten Grundprinzipien:

- Trennung von Vorderhaus und Bühnenhaus durch Eisernen Vorhang
- Unterbühne mit Maschinerie, Podien und Versenkungseinrichtungen
- Hydraulikanlage und Elektromotoren
- Drehbühnen
- Seiten- und Hinterbühnen mit fahrbaren Bühnenwagen

- Obermaschinerie mit Zügen
- Rundhorizont
- Elektrische Beleuchtungsanlage
- Fahrbarer Orchestergraben
  
- Entwicklung der Bühnendekoration von der flachen gemalten Kulisse zum plastischen Bühnenraum
- Episches Theater** - Brecht und Piscator: erzählend, Schauspieler und Zuschauer sollen eine kritische Distanz behalten, Lichtquellen sichtbar
- Politisches Theater und Agitprop-Theater entsteht
- Die avantgardistische **Piscator-Bühne** mit Simultanbühnen, Laufbändern, Drehscheiben, beweglichen Brücken, Bildprojektionen und Dokumentarfilme (1925)
- Wichtige Autoren: Bertolt Brecht, Ödon von Horváth, Frank Wedekind, G.B.Shaw, Tennessee Williams
- Wichtige Komponisten: Richard Strauss, Igor Strawinskij, Arnold Schönberg, Alban Berg
- 1920 Salzburger Festspiele - "Jedermann"
- Kunststile wie Expressionismus, Symbolismus, Futurismus, Bauhausstil (mechanisches Theater), Dadaismus und Surrealismus beeinflussen Autoren und Bühnenbildner in der ersten Hälfte des 20. Jahrhunderts.
- Umwandlung der Hofbühnen und der kommunalen Pachttheater in staatliche und städtische Subventionstheater
- Ca. 150 subventionierte Theater in Deutschland zur Zeit der Weimarer Republik
- Nach 1933 kontrollierte die "Reichstheaterkammer" die deutschen Bühnen. Anstelle künstlerischer Freiheit herrschte nun die dumpfe Nazi-Ideologie. Juden und kritische Mitarbeiter wurden ausgeschlossen und verfolgt



## 12. Postmoderne und Gegenwart (nach 1945)

### Architektur

- **Nachkriegsmoderne** (1945 - 1975) Klare, schlichte Bauwerke in der Bauhausnachfolge
- **Brutalismus** (60er - 80er Jahre) - roher Beton und Konstruktion (Leitungen, Rohre und Schalungsabdrücke) bleiben sichtbar



- **Postmoderne** (1980 -2000) Verwendet wieder historische Stilzitate



## Mobiliar

□ 50er



□ 60er



□ 70er



□ 80er



## Theater

- Nach 1945 Klassikeraufführungen zur Rückbesinnung auf das "Bessere Deutschland", aber auch Unterhaltungstheater
- Das Theater der DDR wurde gefördert, aber auch politisch kontrolliert. Trotzdem schuf es auch Freiräume (Heiner Müller, Plenzdorf)
- **Absurdes Theater** (Ionesco, Jarry, Beckett)
- 1968 Die Studentenbewegung greift Agitprop-Theater auf, Straßentheater, Gründung von Theaterkollektiven
- Das Tanztheater entsteht (Pina Bausch, Johann Kresnik)
- Das **postmoderne Theater** ab 1990 integriert Tanz, Performance, Live Art
- Projektionen werden ab 1955 immer häufiger verwendet, zuerst Pani-Projektoren mit gemalten Glasdias, später Videobeamer



## Geschichte des Films

### Frühformen

- Im 18. Jahrhundert "Laterna Magica" - Projektion von gemalten Bildern auf Glasplatten
- 1872 Mit der Fotografie erste Versuche, Bewegung als Fotoserie festzuhalten (Eadweard Muybridge)
- 1888 erster Filmkamera
- Erstes Filmmaterial (Eastman - Kodak)
- 1891 Erster Filmprojektor



### Stummfilm (1895 - 1927)

- 1895 erste Kurzfilme (Brüder Lumière - Paris, Erfinder des 35-mm-Cinématographen)
- Erste Wanderkinobetreiber
- Filmtrickverfahren werden erfunden (Stop-Motion)
- 1903 "Der große Eisenbahnraub" 12 minütiger Western (England)
- 1910 Hollywood wird Filmzentrum
- 1915 "Geburt einer Nation" (Griffith)
- 1917 UFA-Studios gegründet, ab 1922 in Babelsberg
- Film im Krieg als Propagandamedium
- Slapstick-Filme (Chaplin, Keaton, Lloyd, Laurel und Hardy)
- Expressionistischer Film - Fritz Lang (Das Cabinet des Dr. Caligari, 1919, Metropolis, 1925)
- Russischer Avantgardefilm - Sergej Eisenstein (Panzerkreuzer Potemkin, 1925)

### Tonfilm

- 1927 Der Jazzsänger - erster Tonfilm
- 1930 Der blaue Engel mit Marlene Dietrich
- Neue Filmgenres: Screwball-Komödien, Musicals, Gangsterfilme, Horrorfilme
- 1930 - 1940 Goldene Ära Hollywoods (1939 - Vom Winde verweht)
- Nach 1940 auch realistischer Film (Citizen Kane - Orson Welles)
- Im Krieg verstärkt Propagandafilme



- Nach 1945 Neuanfang des europäischen Kinos in Italien (Cinecittà Rom - Rossellini, Visconti, Fellini), Frankreich (Tati) und Schweden (Bergmann)
- Asiatisches Kino entsteht (Japan, Indien)
- Hollywood-Monumentalfime (Ben Hur)
- Autokinos
- Jugendidole der 50er - Marlon Brando, James Dean
- Ab 1959 **Nouvelle Vague** in Frankreich (Truffaut, Chabrol, Rohmer, Rivette, Godard)
- Sozialpolitisches Kino (**Cinema Novo**) in Lateinamerika
- Neuer Deutscher Film** - Herzog Schlöndorf, Wenders, Fassbinder
- New Hollywood mit gesellschaftskritischeren Filmen (Scorsese, Ford Coppola) bis 1980
- Videorecorder kommen auf
- Verstärkt Blockbuster aus Hollywood, Musik-, Science Fiction-, Action und Fantasyfilme.
- Independant-Filme dank günstigerer Produktionstechniken
- 1995 Erste computeranimierte Filme (Toy Story)
- 1995 DVD-Standard
- 2000 Erfolgreiche Fantasy-Filme (Harry Potter)



## Geschichte des Fernsehens

### Frühformen

- 1906 Braunsche Röhre
- 1926 Erste Fernsehvorführung mit mechanischer Bildzerlegung in England
- 1928 Erste Fernsehübertragung in Deutschland (8 x 10 cm)
- Ab 1929 erste Fernseher und Testsendungen, ab 1931 mit Ton
- 1951 10 Millionen Fernsehzuschauer in den USA
- 1952 regelmäßiger Fernsehbetrieb in Westdeutschland und in der DDR
- Ab 1965 Satellitenfernsehen
- Ab 1983 Kabelfernsehen
- Ab 2000 Flachbildschirme

